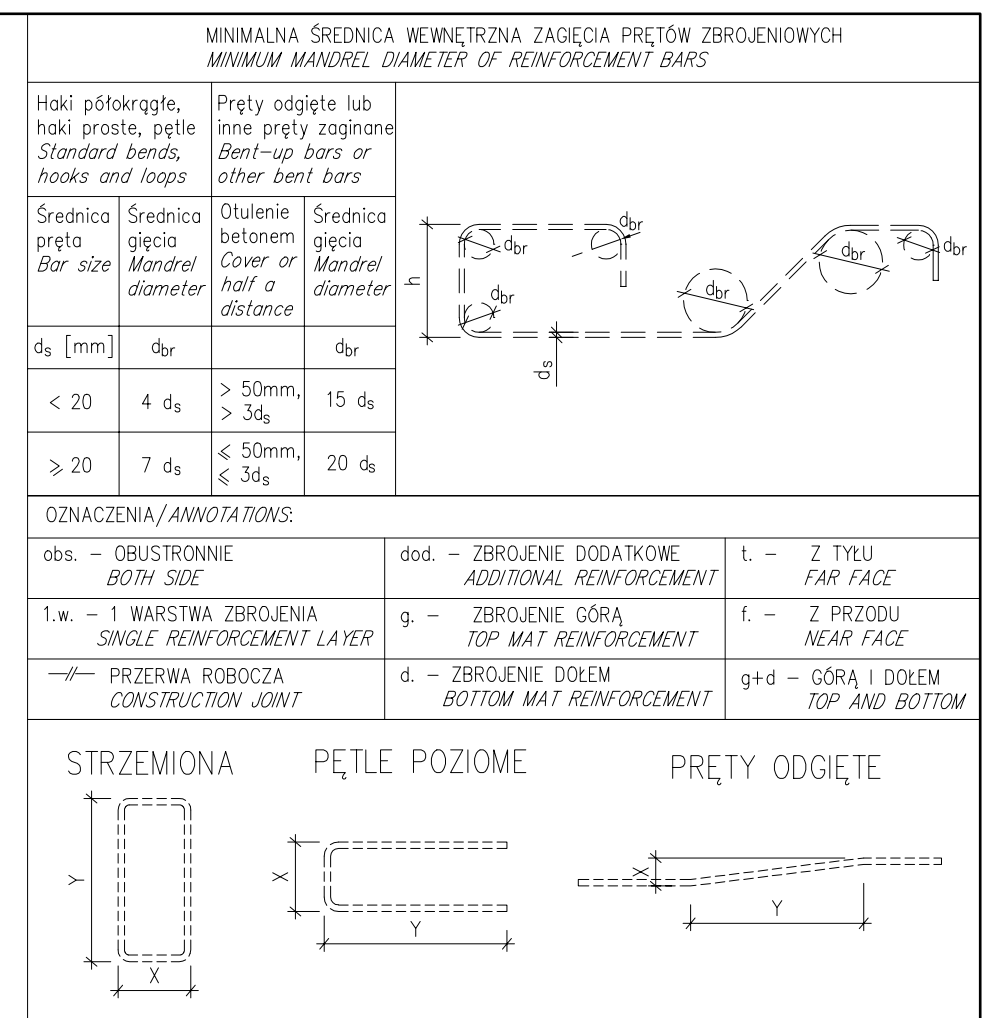


Lista prętów - formy gięcia						
Poz.	Szt.	ø	Pojed. Długość [mm]	Zwym. forma gięcia (Długość szal) (wymiar zewnętrzny)	Suma Długość [m]	Masa [kg]
1	64	20	12,00		768,00	1896,96
2	180	16	3,00		540,00	853,20
3	64	20	4,25		272,00	671,84
4	112	20	1,75		196,00	484,12
5	968	14	3,30		3194,40	3865,22
6	968	16	6,50		6292,00	9941,36
7	200	16	12,00		2400,00	3792,00
8	200	16	3,70		740,00	1169,20
9	312	16	11,00		3432,00	5422,56
10	312	16	4,70		1466,40	2316,96
11	408	14	3,28		1330,08	1609,40
12	32	20	6,10		195,20	432,40
13	1292	14	3,83		4948,36	5987,52
14	4	14	1,93		7,72	9,34
15	1152	14	6,50		7488,00	9000,40
16	3013	14	3,00		9039,00	10937,15
17	798	12	1,80		1436,40	1275,52
18	110	20	3,60		396,00	978,12
19	32	20	6,50		208,00	513,76
20	1229	12	1,83		2249,07	1997,17
21	79	12	1,23		97,17	86,25
22	150	12	1,20		180,00	159,84
23	44	12	1,70		74,80	66,42
24	64	12	1,60		102,40	90,90
25	32	14	1,40		44,80	54,21
26	176	14	2,60		457,60	553,70
27	32	14	1,30		41,60	50,34
28	16	14	3,45		55,20	66,78
29	36	14	5,30		84,80	102,67
30	32	14	5,15		164,80	199,47
31	452	14	12,00		5424,00	6563,30
32	188	14	3,70		695,60	841,68
33	640	14	1,90		1216,00	1471,36
34	800	12	1,75		1050,00	932,40
35	180	12	1,78		320,40	284,52
36	264	14	3,60		950,40	1149,96
37	320	14	11,20		3584,00	4336,64
38	308	14	4,40		1355,20	1639,75
39	112	12	1,50		168,00	149,16
40	8	14	1,90		15,20	18,39
41	172	12	1,43		245,96	218,47
42	4	12	1,40		5,60	4,97
43	8	12	1,60		12,80	11,33
44	3	12	1,72		5,16	4,56
45	8	14	8,08		64,64	78,27
46	4	14	6,00		24,00	29,04
47	4	14	8,57		34,28	41,48
48	4	14	2,35		9,40	11,37
49	48	14	2,80		134,40	162,62
50	588	14	1,78		1046,64	1266,43
51	16	14	4,20		67,20	81,37
52	16	14	4,45		71,20	86,15
53	120	14	5,00		600,00	728,00
54	860	14	1,82		1742,20	2114,17
55	32	14	10,50		336,00	406,56
56	136	14	4,80		652,80	789,85
57	76	14	1,24		94,24	114,03
58	76	10	0,98		74,48	45,96
59	160	10	1,69		270,40	166,84
60	88	10	1,12		98,56	60,87
61	88	14	1,38		121,44	146,94
62	40	14	9,70		388,00	469,46
63	52	14	2,70		140,40	169,88
64	100	10	1,90		190,00	117,23
65	88	10	1,50		132,00	81,44
66	24	14	1,50		36,00	43,56
67	72	10	1,44		103,68	63,97
68	68	20	2,78		189,04	466,93
69	52	20	4,38		227,76	562,53
70	108	12	1,90		205,20	182,22
71	648	12	2,40		1555,20	1381,02
72	120	20	2,40		288,00	177,70
73	88	20	3,82		336,16	830,32
74	80	20	2,62		209,60	517,77
75	984	8	0,50		492,00	194,34
76	198	14	1,20		237,60	287,50
77	198	14	1,40		277,20	335,47
Masa całkow. [kg]:						94529,40

[illegible]

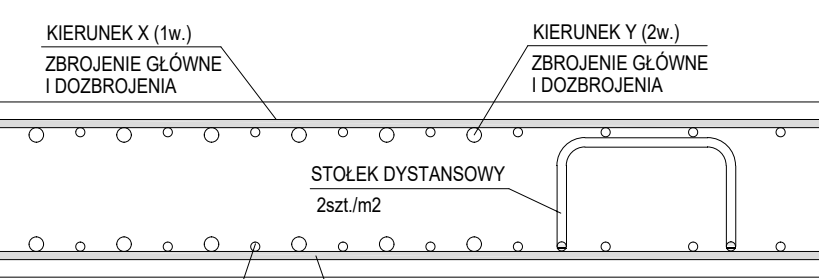
KLASY BETONU:
ŚCIANY ZEWNĘTRZNE C35/45

OTULINY:

KLASY EKSPozyCJI:

STAL ZBROJENIOWA:
R500C R (A11111)

Schemat układania zbrojenia
prętów w płycie fundamentowej



SCHEMAT POŁĄCZENIA NA ZAKŁAD
PRĘTÓW PODŁUŻNYCH

UWAGA: zbiornik od środka należy ubezpieczyć dwoma warstwami Aquafin 2K/M-PLUS

</